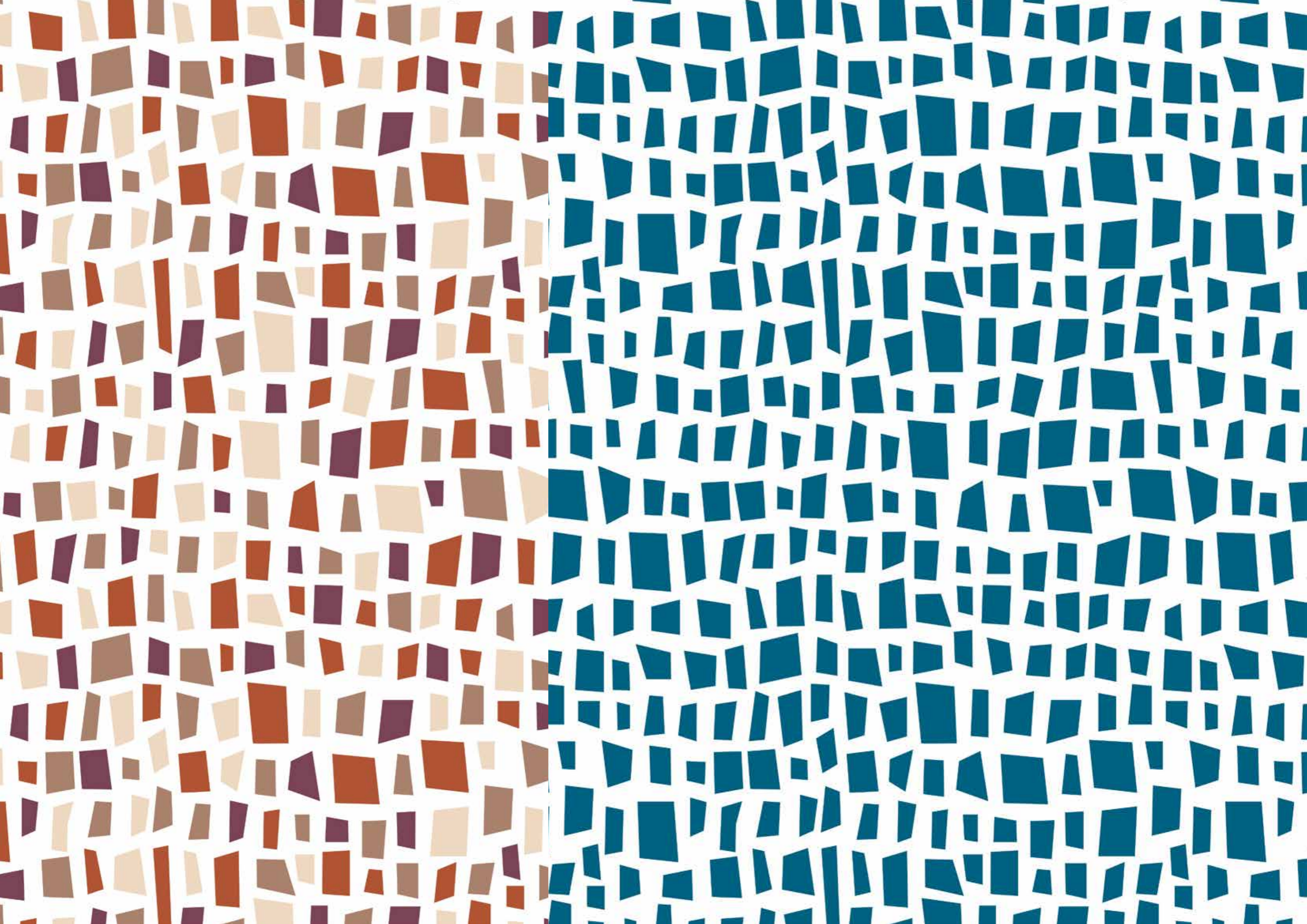


# Giulio Cappellini Collezione Venezia



**ABET LAMINATI®**





Giulio Cappellini  
Collezione Venezia

# Abet Laminati

**ITA** Da quasi 70 anni, Abet Laminati è una tra le più importanti realtà produttrici di laminati decorativi HPL. L'azienda piemontese ha arricchito nel tempo un catalogo fatto di Collezioni differenti per caratteristiche tecniche e particolarità estetiche che devono la propria unicità anche alla collaborazione con i più importanti ed apprezzati designer del mondo.

Da sempre, Abet Laminati ha voluto relazionarsi con la cultura contemporanea contribuendo alla diffusione del "Made in Italy". Fondamentale in questo senso il sostegno alla nascita di Alchimia sul finire degli anni Settanta e poi di Memphis nei primi anni Ottanta, rivoluzioni stilistiche che hanno segnato in modo definitivo il design internazionale.

Nel corso degli anni, Abet Laminati ha costantemente lavorato sull'immagine dei propri prodotti attraverso la ricerca di decori e texture in grado di incuriosire, suscitare emozioni, ispirare. È così che il laminato ha assunto una vera e propria identità, distinguendosi e reinterpretandosi, conquistando riconoscimenti importanti quali il Compasso d'Oro vinto nel 1987 per il Diafos, primo laminato trasparente a decorazione tridimensionale, il premio Europeo di Design del 1990 e il Compasso d'Oro alla Carriera del 2001.

Tra le molte scelte compiute che hanno portato Abet Laminati al successo in oltre 90 paesi del mondo, decisiva negli anni Novanta quella di produrre pannelli in stampa digitale, innovativa tecnica che permette la realizzazione di creatività e sfumature di qualità raffinata. Per i progettisti non ci sono più limitazioni all'estro perché ogni possibilità espressiva è contemplata come concretizzabile.

**ENG** Established in Bra in the late 1950s, Abet Laminati is a leading manufacturer of HPL decorative laminates. Over the decades, the company has developed a rich and diverse catalogue of collections distinguished by varied technical and aesthetic features, strengthened through collaborations with some of the most influential and internationally acclaimed designers.

Since its foundation, Abet Laminati has recognized the importance of maintaining a strong connection with contemporary culture, actively contributing to the global promotion of the "Made in Italy" identity. In this context, its support of the cultural movements Alchimia and Memphis, founded in the late 1970s and early 1980s, proved fundamental. Both movements left a profound mark on international design and further positioned the company at the forefront of creative experimentation.

Continuous research into new decors and textures has allowed Abet Laminati to expand its product range with surfaces capable of sparking curiosity, emotion and inspiration. Laminate has thus evolved into a material with a distinct and constantly developing identity, earning prestigious recognition along the way. Notably, the company received the Compasso d'Oro in 1987 for Diafos, the first transparent laminate featuring three-dimensional decoration, followed by the European Design Award in 1990 and the Compasso d'Oro Career Award in 2001.

Among the strategic decisions that have contributed to Abet Laminati's success in more than 90 countries worldwide, the introduction of innovative digital printing technology in the 1990s marked a decisive turning point. This advancement enabled the creation of refined textures and sophisticated colour gradations, removing limits to designers' creativity and making virtually any idea achievable.



# Giulio Cappellini

**ITA** Giulio Cappellini nasce a Milano nel 1954. Nel 1979 si laurea in Architettura e, in seguito, frequenta la scuola di Direzione Aziendale in Bocconi. Lo stesso anno entra a far parte di Cappellini Spa occupandosi dell'art direction. Giulio Cappellini controlla personalmente l'immagine ed i prodotti del brand sia come art director ed in alcuni casi, come progettista.

Molti prodotti Cappellini sono presenti nelle collezioni permanenti di vari musei nel mondo. Collabora inoltre come opinion leader alla redazione di diversi testi sulla storia del design.

Giulio Cappellini è art director di Ceramica Flaminia, per cui ha pure disegnato prodotti di grande successo, di Marangoni The School of Design Milano, Icone Luce, Artelinea e Superstudio Più.

Insegna anche come visiting professor in molte facoltà di design ed architettura nel mondo, è nel board del Politecnico di Milano ed organizza mostre ed eventi, tra cui il Temporary Museum for New Design presso Superstudio Più, Italian Hospitality a Singapore, I-MADE presso Saatchi Gallery a Londra. Collabora ed ha collaborato come capo progetto con vari brand, tra cui Agusta, Tod's, Oikos, Victoria Arduino e Alcantara, su iniziative speciali in cui coinvolge designers provenienti da tutte le parti del Mondo.

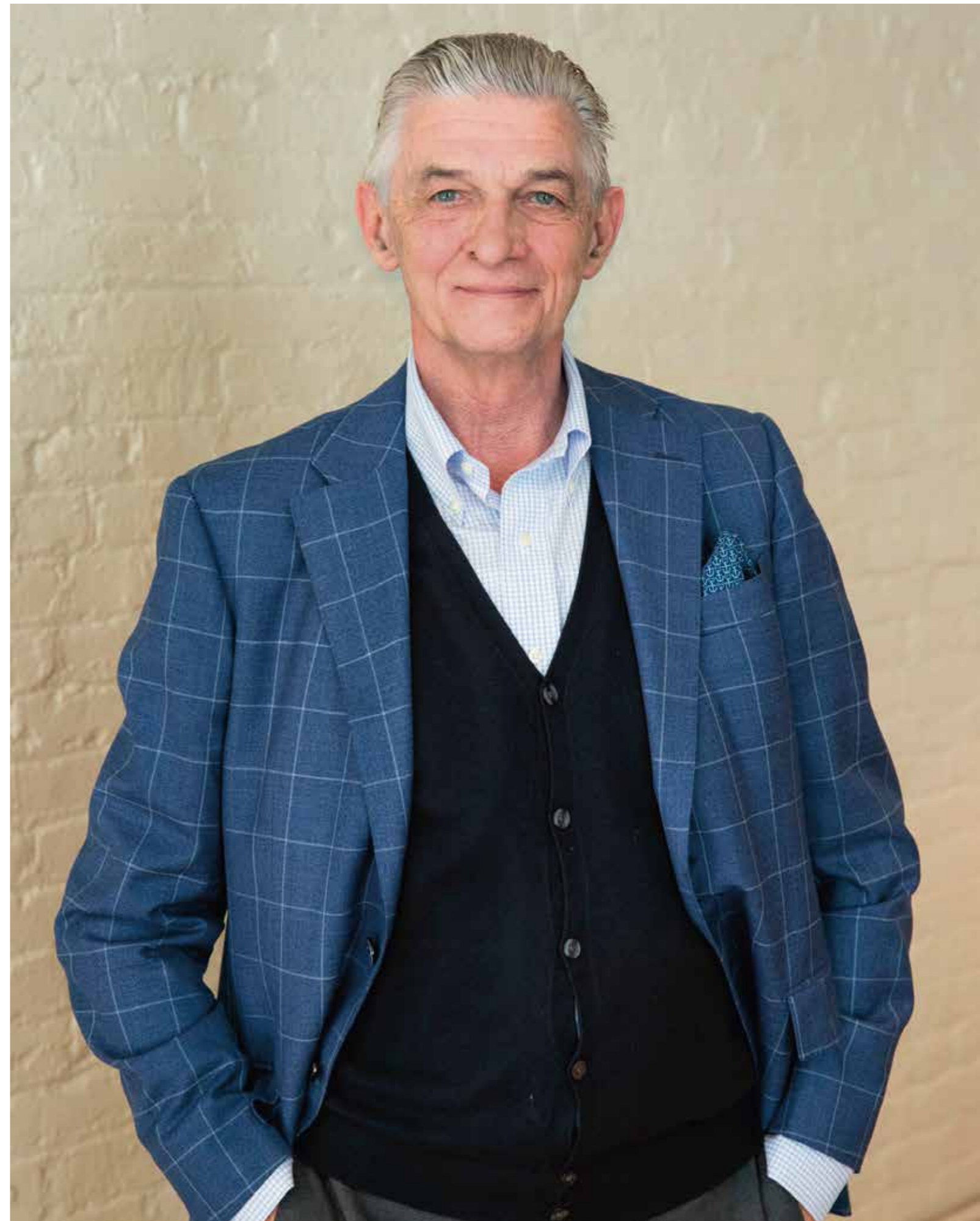
Le più importanti riviste di design internazionali hanno scritto di lui. Recentemente ha ricevuto il Compasso d' Oro alla Carriera.

**ENG** Giulio Cappellini was born in Milan in 1954. He graduated in Architecture in 1979 and subsequently completed advanced studies at the Business Management School of Bocconi University. In the same year, he joined Cappellini Spa, assuming responsibility for the company's art direction.

Today, Giulio Cappellini personally supervises the brand's image and product development, serving both as Art Director and, on several occasions, as a designer. Numerous Cappellini products are included in the permanent collections of major museums around the world. In addition, he contributes as an authoritative voice to leading publications dedicated to the history and evolution of design.

Giulio Cappellini is Art Director for Ceramica Flaminia, where he has created highly successful collections, as well as for Istituto Marangoni (The School of Design Milano), Icone Luce, Artelinea, and Superstudio Più. Serving as a visiting professor at numerous design and architecture faculties worldwide, sits on the board of Politecnico di Milano, and curates major exhibitions and cultural initiatives. Among these are the Temporary Museum for New Design at Superstudio Più, Italian Hospitality in Singapore, and I-MADE at the Saatchi Gallery in London. As a project leader, he collaborates with internationally renowned brands including Agusta, Tod's, Oikos, Victoria Arduino, and Alcantara on special initiatives involving designers from across the globe.

His work has been widely featured in leading international design publications and was recently honored with the prestigious Compasso d'Oro Career Award.



# Collezione Venezia Venezia Collection

ITA Da sempre il disegno irregolare mi ha attratto. Personalmente sono molto vicino a forme regolari e quadrate... forse perché non so disegnare i tondi...ma proprio per questo motivo la diversità della asimmetria mi affascina.

Venezia è nato osservando i magnifici pavimenti delle costruzioni che si affacciano sui canali della laguna. Pietre e cementi posti in un caos ragionato, secondo uno schema apparentemente casuale in un gioco di vuoti e pieni e di chiaro/scuri.

Mi piace rimescolare le carte e quindi ho riportato questo storico effetto sul laminato. Tre dimensioni: piccolo, medio, grande e diverse coloriture: da decori quasi monocromi a inedite composizioni multicolori.

Un unico pattern che assume volta per volta immagini diverse, da classico a postmoderno. Mi piacciono i progetti ambigui e Venezia penso possa creare curiosità per la sua flessibilità di utilizzo: può rivestire una architettura, un arredo, un oggetto.

La tattilità di questo prodotto è accattivante: design bello da toccare e non solo da guardare. Venezia rappresenta per me un esperimento nuovo e stimolante che ho affrontato con discrezione e tenacia. Un disegno semplice, elementare ma che celebra gli impeccabili insegnamenti di un grande maestro che ho sempre ammirato.

Un modesto tributo al grande Carlo Scarpa.

## Re-Abet

ITA Anche con la nuova collezione Venezia, Abet Laminati conferma il proprio impegno verso la sostenibilità: l'intera gamma è infatti realizzata con core in Re-Abet.

Questo materiale rappresenta la scelta ecologica di Abet Laminati, un cuore in laminato composto al 100% da carta kraft riciclata post-consumatore.

ENG I have always been drawn to irregular design. Personally, I feel a close affinity for regular and square forms... perhaps because I have never quite mastered drawing circles... but for that very reason, the diversity of asymmetry fascinates me.

Venezia was born from observing the magnificent floors of the buildings overlooking the canals of the lagoon. It evokes stones and cements arranged in a reasoned chaos, following an apparently random pattern into a sophisticated play of solids and voids, of light and shadow.

I enjoy 'reshuffling the deck,' and so I have translated this historic effect onto laminate. Available in three scales, small, medium, and large, and in various colorways: ranging from near-monochrome decors to unprecedented multicolored compositions.

It is a single pattern that assumes a different character each time, transitioning from the classic to the postmodern. I am fond of ambiguous projects, and I believe Venezia can spark genuine curiosity through its versatile applications: it can clothe architecture, furniture, or individual objects.

The tactility of this product is captivating: a design that is as beautiful to touch as it is to behold. For me, Venezia represents a new and stimulating experiment, approached with both discretion and tenacity. It is a simple, elementary drawing, yet one that celebrates the impeccable teachings of a great master I have always admired.

A modest tribute to the legendary Carlo Scarpa.

ENG With the new Venezia collection, Abet Laminati reaffirms its commitment to sustainability: the entire range features a Re-Abet core.

This material represents Abet Laminati's ecological choice, a laminate core composed of 100% post-consumer recycled kraft paper.



# Benvenuti a Venezia! Welcome to Venice!

<sup>ITA</sup> L'Abet Design Edition si arricchisce di un nuovo prezioso capitolo scritto da un protagonista della scena internazionale del design: l'architetto Giulio Cappellini che, per Abet Laminati, ha disegnato un infinito pattern composto da coriandoli colorati che galleggiano in un mare di colore. Una sorta di mosaico esploso dove le singole tessere policrome mantengono una marcata distanza tra di loro concorrendo a creare una superficie decorata tanto originale quanto equilibrata.

Un laminato decorativo presentato in tre misure e in diverse cromie che metaforicamente rimanda a Venezia e al suo arcipelago composto da tante piccole isole e più ancora alla sublime arte decorativa di Carlo Scarpa e dei suoi pavimenti realizzati con la tecnica del terrazzo.

Con la collezione Venezia, Abet si aggiudica un campionario di laminati decorativi che siamo certi, potranno essere apprezzati anche per la sofisticata eleganza degli arditi accostamenti cromatici. Venezia è un laminato che potrebbe anche essere un taglio di stoffa per il più raffinato degli Arlecchini e così il personaggio più importante della commedia dell'arte ci riconduce alla città dei dogi dove tutto è nato e dove oggi celebriamo questa collezione.

Giulio Iacchetti  
Matteo Ragni

<sup>ENG</sup> The Abet Design Edition welcomes a significant new chapter authored by one of the most influential figures on the international design scene: architect Giulio Cappellini. For Abet Laminati, Cappellini has conceived an endless pattern of coloured confetti suspended within a sea of colour. The result is a kind of "exploded mosaic," where individual polychrome tiles remain distinctly spaced from one another, forming a decorative surface that is both original and harmoniously balanced.

Available in three formats and multiple colour variations, this decorative laminate evokes the poetic image of Venice and its archipelago of small islands. More specifically, the design pays tribute to the refined decorative artistry of Carlo Scarpa and his iconic terrazzo flooring compositions.

With the Venezia collection, Abet expands its range of decorative laminates with a proposal destined to be appreciated for the sophisticated elegance of its bold and expressive colour combinations. Venezia is a laminate that could easily resemble a fabric sample created for the most refined of Harlequin figures. In this way, the celebrated character of the Commedia dell'Arte brings us back to the City of the Doges, where the story begins and where this collection is proudly celebrated today.

Giulio Iacchetti  
Matteo Ragni



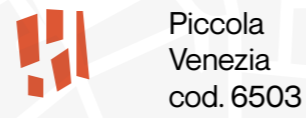
# Collezione Venezia Venezia Collection



Grande Venezia  
cod. 6501



Venezia  
cod. 6502



Piccola Venezia  
cod. 6503



Grande Venezia  
cod. 6516



Venezia  
cod. 6517



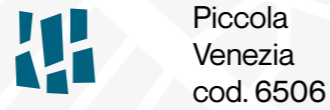
Piccola Venezia  
cod. 6518



Grande Venezia  
cod. 6504



Venezia  
cod. 6505



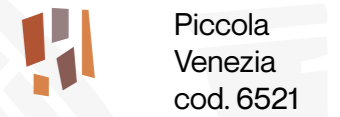
Piccola Venezia  
cod. 6506



Grande Venezia  
cod. 6519



Venezia  
cod. 6520



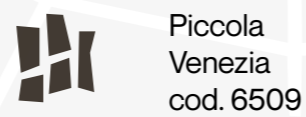
Piccola Venezia  
cod. 6521



Grande Venezia  
cod. 6507



Venezia  
cod. 6508



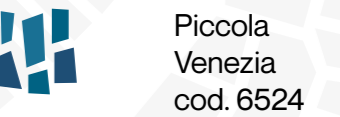
Piccola Venezia  
cod. 6509



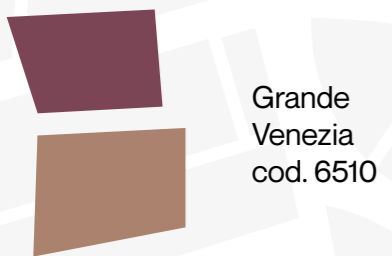
Grande Venezia  
cod. 6522



Venezia  
cod. 6523



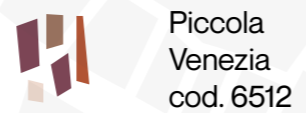
Piccola Venezia  
cod. 6524



Grande Venezia  
cod. 6510



Venezia  
cod. 6511



Piccola Venezia  
cod. 6512



Grande Venezia  
cod. 6525



Venezia  
cod. 6526



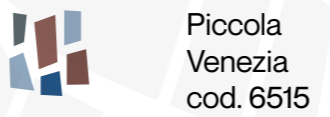
Piccola Venezia  
cod. 6527



Grande Venezia  
cod. 6513



Venezia  
cod. 6514



Piccola Venezia  
cod. 6515

Collezione  
Venezia



834  
Rosso Woom

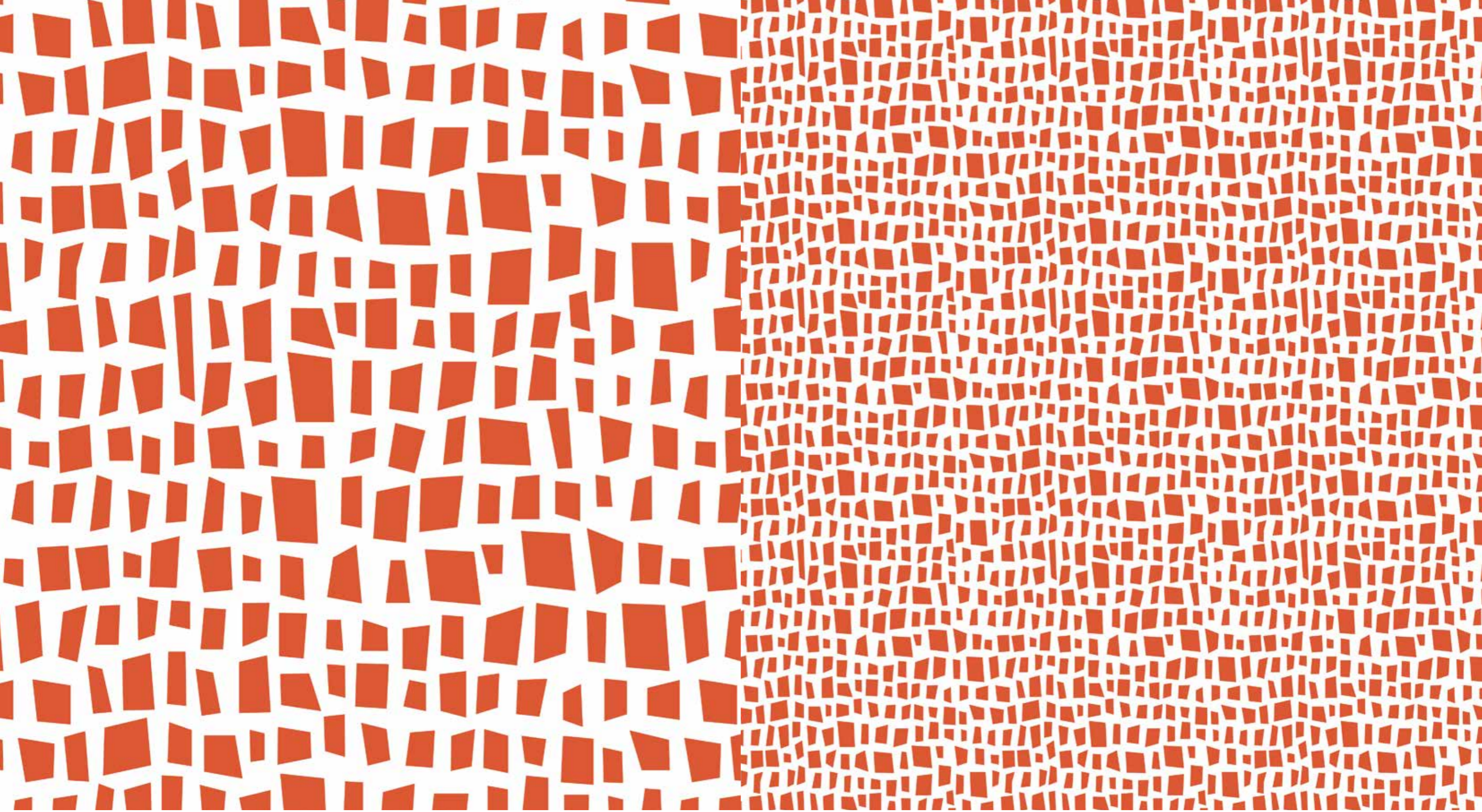
Grande Venezia  
cod. 6501

Venezia  
cod. 6502

Piccola Venezia  
cod. 6503

Finitura Finish	Papier
Core	Re - Abet: core made with 100% post-consumer recycled kraft paper.
Spessore Thickness (mm)	1
Formato Size (mm)	2440x1220 3050x1300 4200x1300 4200x1610

Grande Venezia  
cod. 6501



Venezia  
cod. 6502

Piccola Venezia  
cod. 6503

Collezione  
Venezia



850  
Bleu Rada

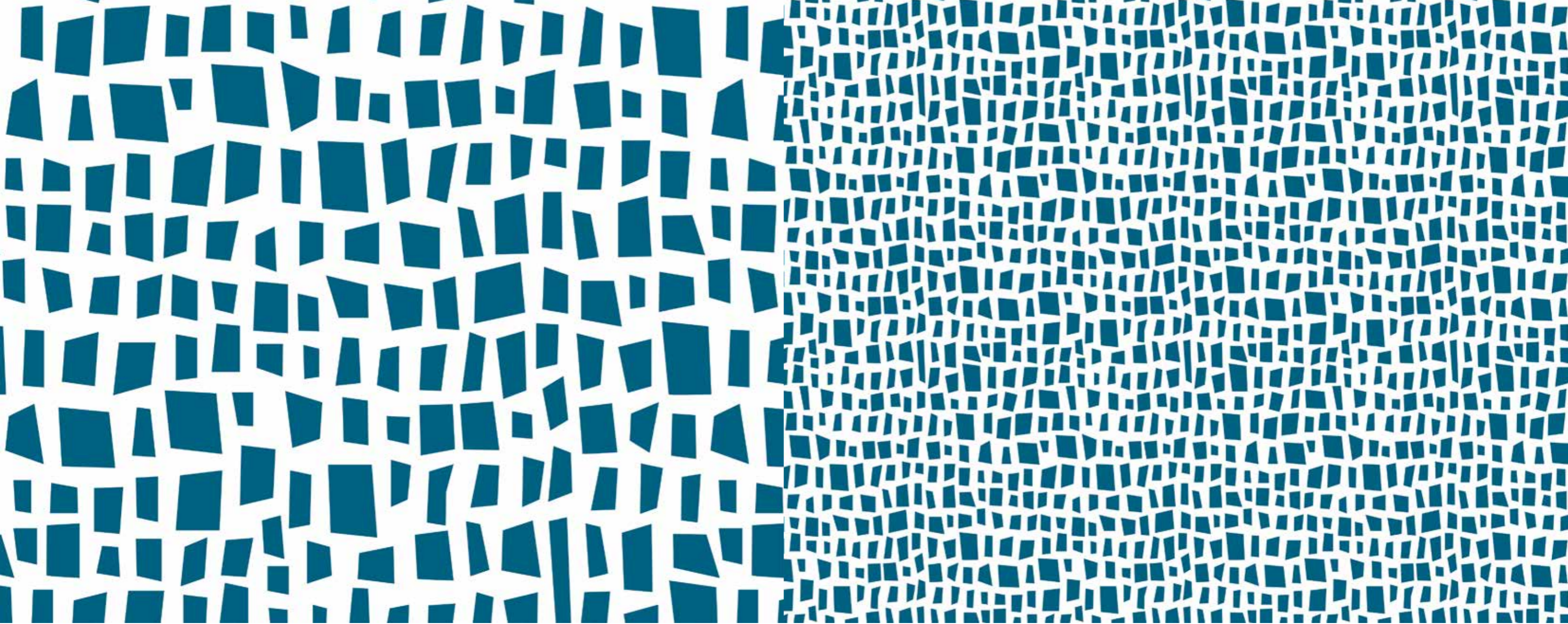
Grande Venezia  
cod. 6504

Venezia  
cod. 6505

Piccola Venezia  
cod. 6506

Finitura Finish	Papier
Core	Re - Abet: core made with 100% post-consumer recycled kraft paper.
Spessore Thickness (mm)	1
Formato Size (mm)	2440x1220 3050x1300 4200x1300 4200x1610

Grande Venezia  
cod. 6504



Venezia  
cod. 6505

Piccola Venezia  
cod. 6506

Collezione  
Venezia



1870  
Chocolat

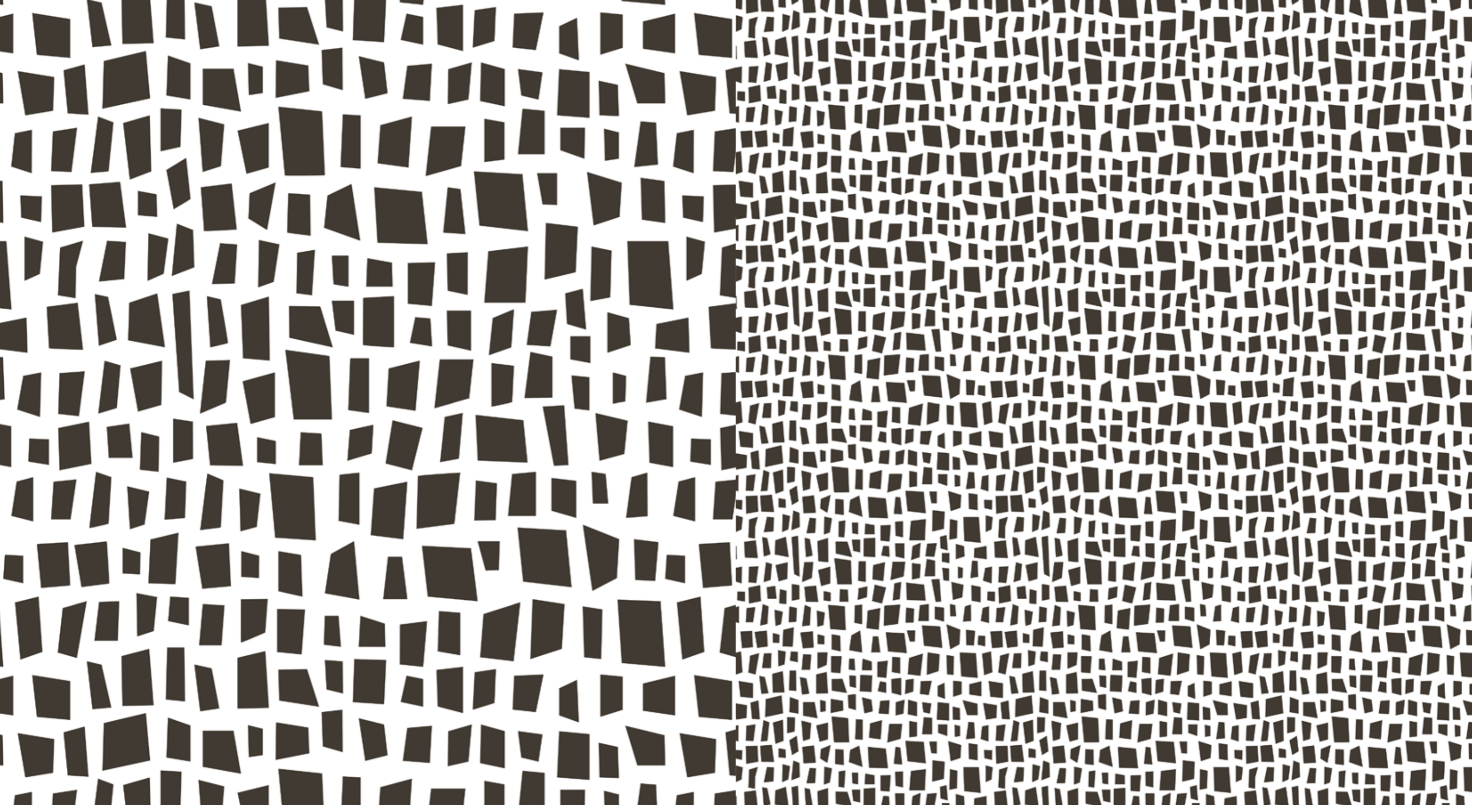
Grande Venezia  
cod. 6507

Venezia  
cod. 6508

Piccola Venezia  
cod. 6509

Finitura Finish	Papier
Core	Re - Abet: core made with 100% post-consumer recycled kraft paper.
Spessore Thickness (mm)	1
Formato Size (mm)	2440x1220 3050x1300 4200x1300 4200x1610

Grande Venezia  
cod. 6507



Venezia  
cod. 6508

Piccola Venezia  
cod. 6509

## Collezione Venezia



1976  
Apulia



831  
Rosso Mattone



892  
West Brown



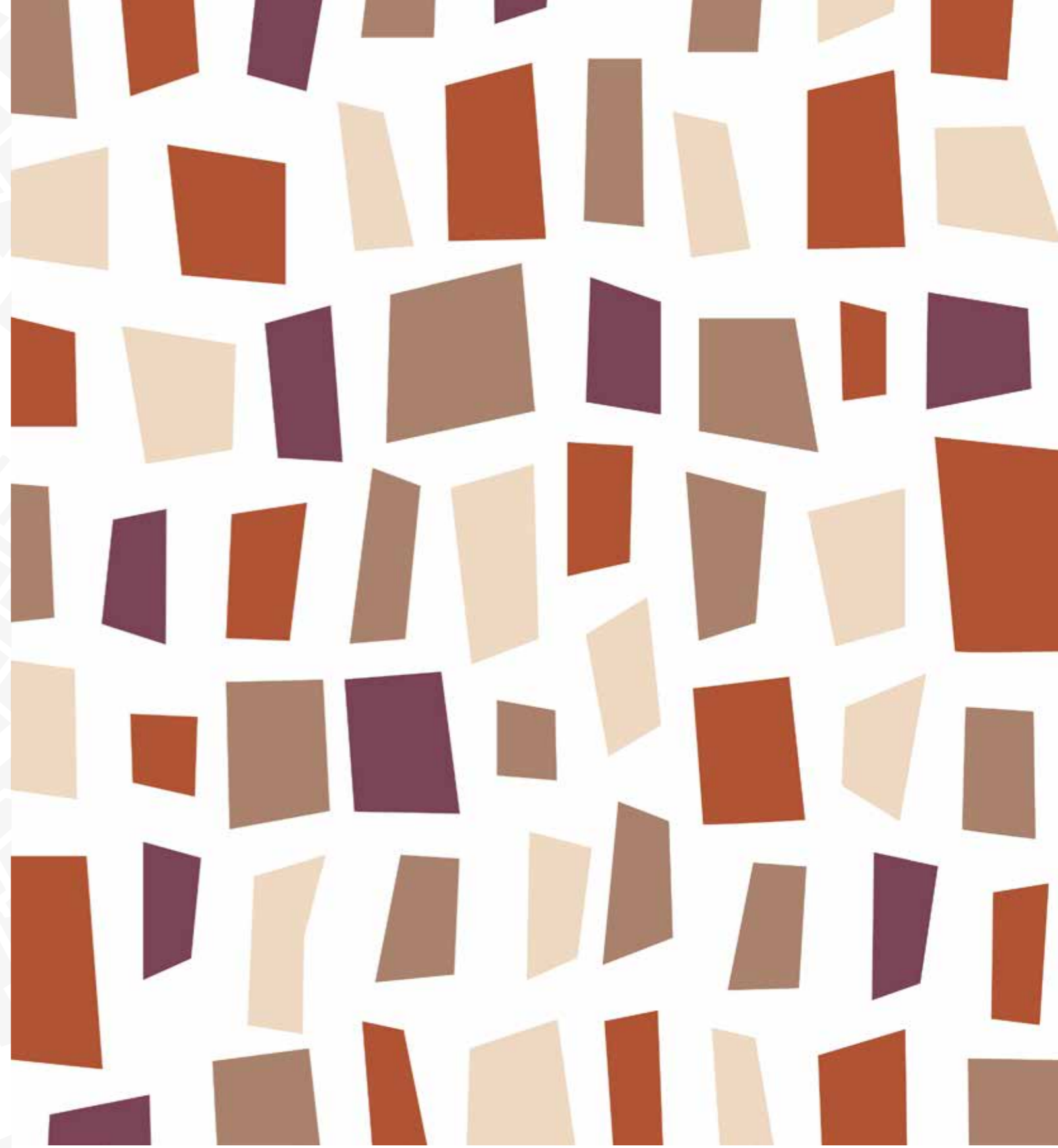
416  
Beige

Grande Venezia  
cod. 6510

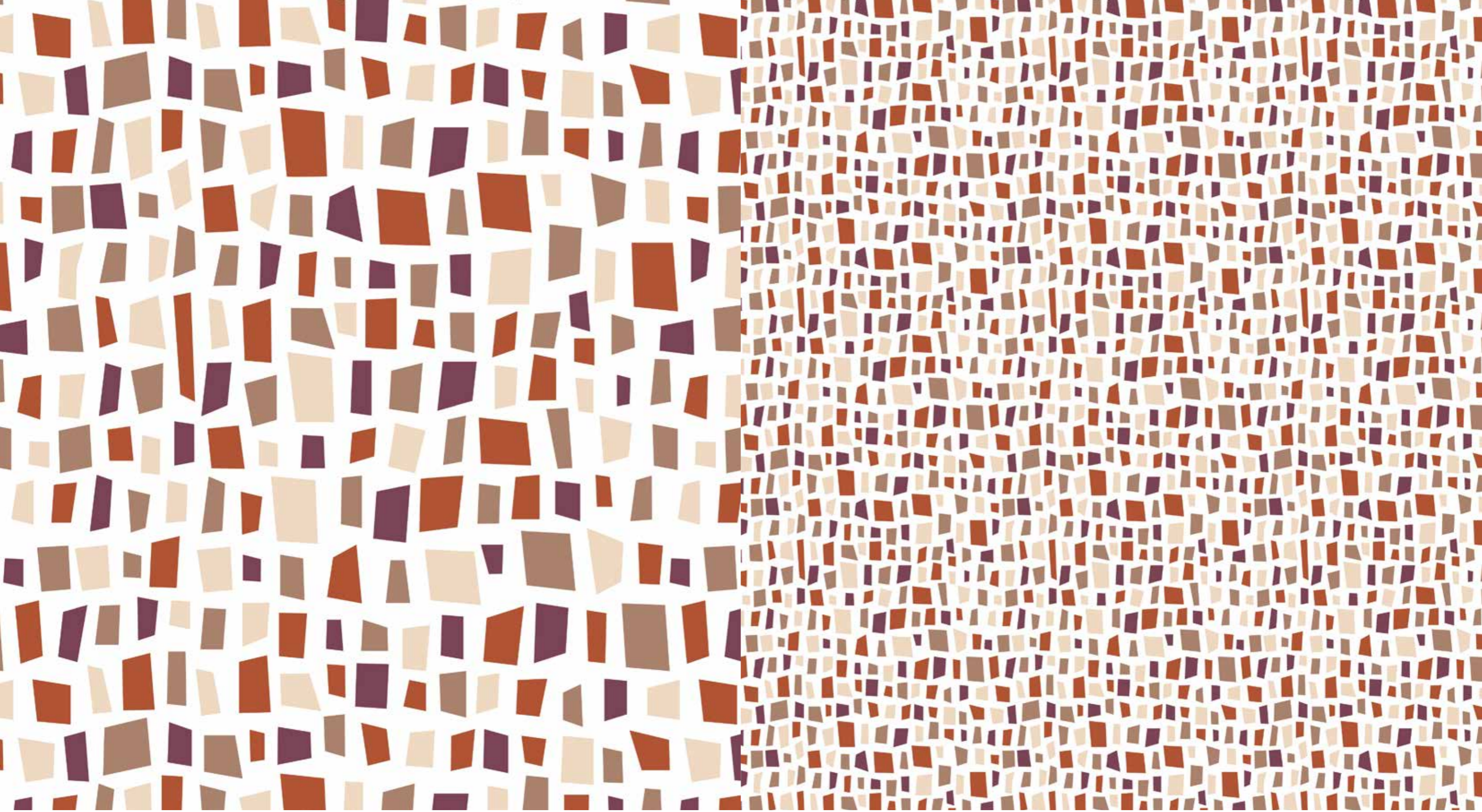
Venezia  
cod. 6511

Piccola Venezia  
cod. 6512

Finitura Finish	Papier
Core	Re - Abet: core made with 100% post-consumer recycled kraft paper.
Spessore Thickness (mm)	1
Formato Size (mm)	2440x1220 3050x1300 4200x1300 4200x1610



Grande Venezia  
cod. 6510



Venezia  
cod. 6511

Piccola Venezia  
cod. 6512

## Collezione Venezia



1852  
Verde Oliva



414  
Sabbia



856  
Blu Acciaio



893  
Terra D'ombra

Grande Venezia  
cod. 6516

Venezia  
cod. 6517

Piccola Venezia  
cod. 6518

Finitura Finish	Papier
Core	Re - Abet: core made with 100% post-consumer recycled kraft paper.
Spessore Thickness (mm)	1
Formato Size (mm)	2440x1220 3050x1300 4200x1300 4200x1610

Grande Venezia  
cod. 6516



Venezia  
cod. 6517

Piccola Venezia  
cod. 6518

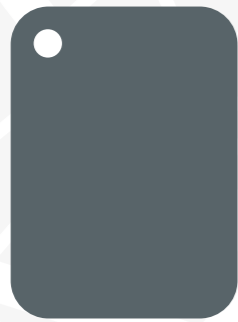
## Collezione Venezia



496  
Bleu Esperia



894  
Viola Fumo



1844  
Seaweed



1941  
Cadaques

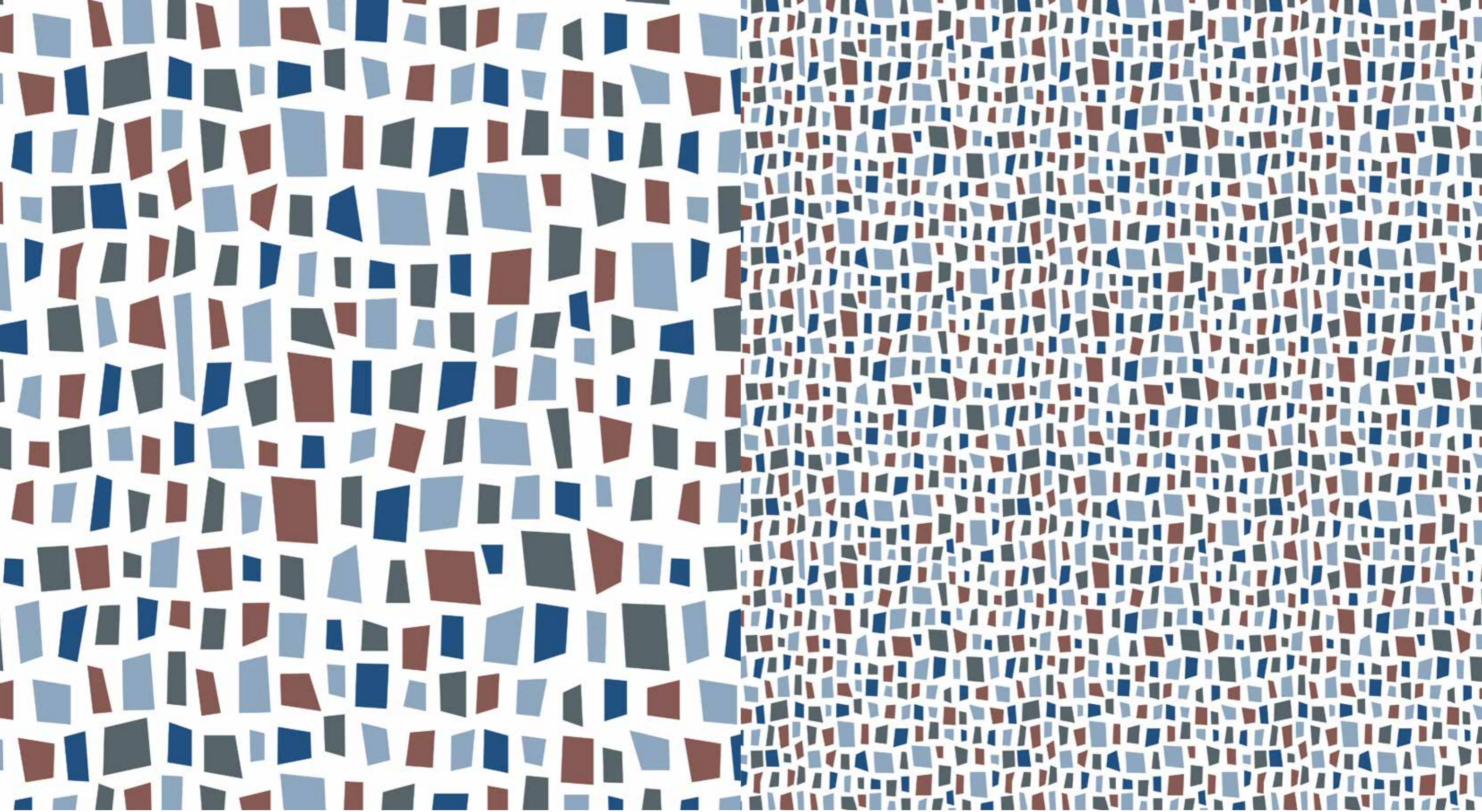
Grande Venezia  
cod. 6513

Venezia  
cod. 6514

Piccola Venezia  
cod. 6515

Finitura Finish	Papier
Core	Re - Abet: core made with 100% post-consumer recycled kraft paper.
Spessore Thickness (mm)	1
Formato Size (mm)	2440x1220 3050x1300 4200x1300 4200x1610

Grande Venezia  
cod. 6513



Venezia  
cod. 6514

Piccola Venezia  
cod. 6515

## Collezione Venezia



893  
Terra D'ombra



831  
Rosso Mattone



894  
Viola Fumo



891  
Scotch Brown

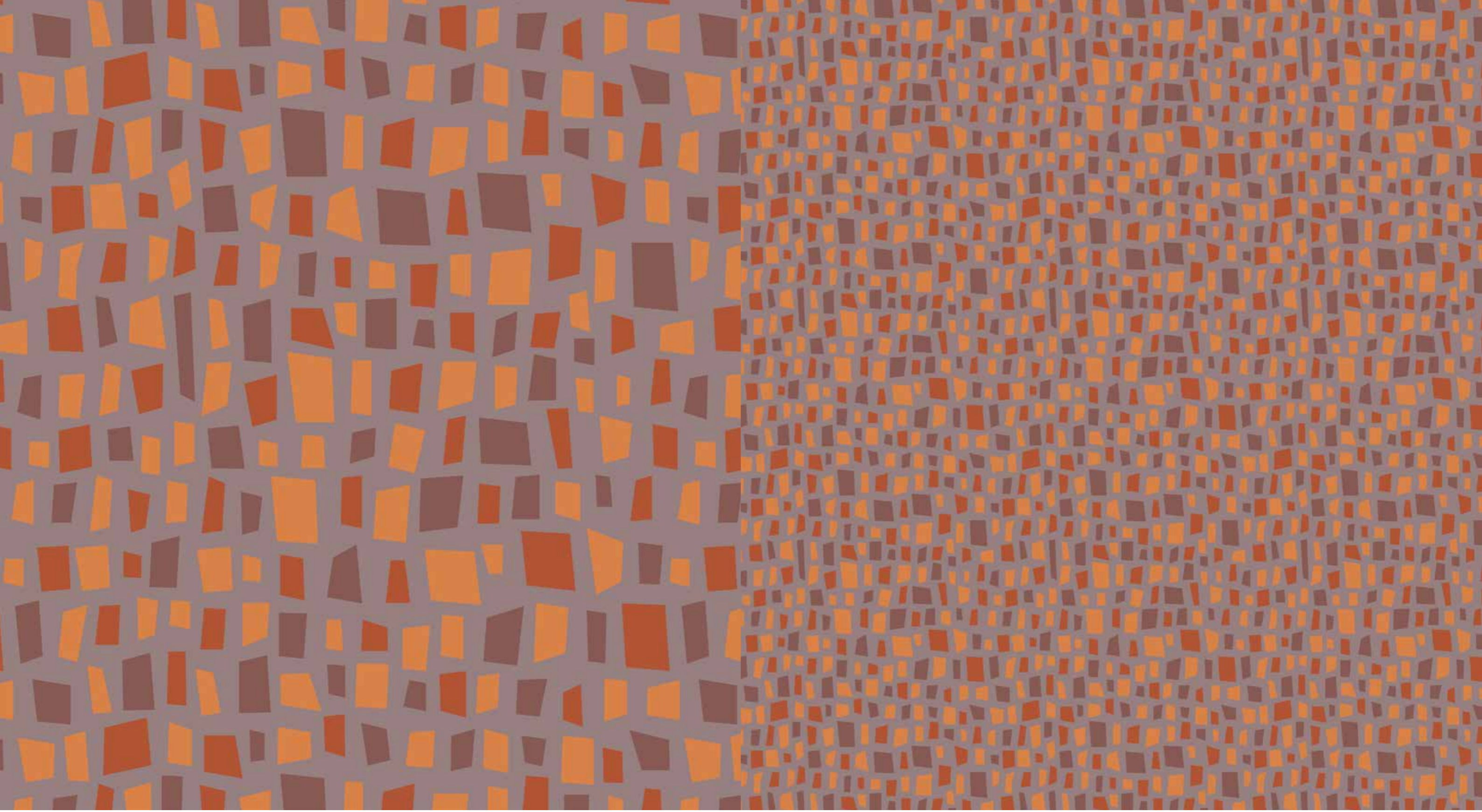
Grande Venezia  
cod. 6519

Venezia  
cod. 6520

Piccola Venezia  
cod. 6521

Finitura Finish	Papier
Core	Re - Abet: core made with 100% post-consumer recycled kraft paper.
Spessore Thickness (mm)	1
Formato Size (mm)	2440x1220 3050x1300 4200x1300 4200x1610

Grande Venezia  
cod. 6519



Venezia  
cod. 6520

Piccola Venezia  
cod. 6521

## Collezione Venezia



1941  
Cadaques



850  
Bleu Rada



856  
Blu Acciaio



1834  
Circé

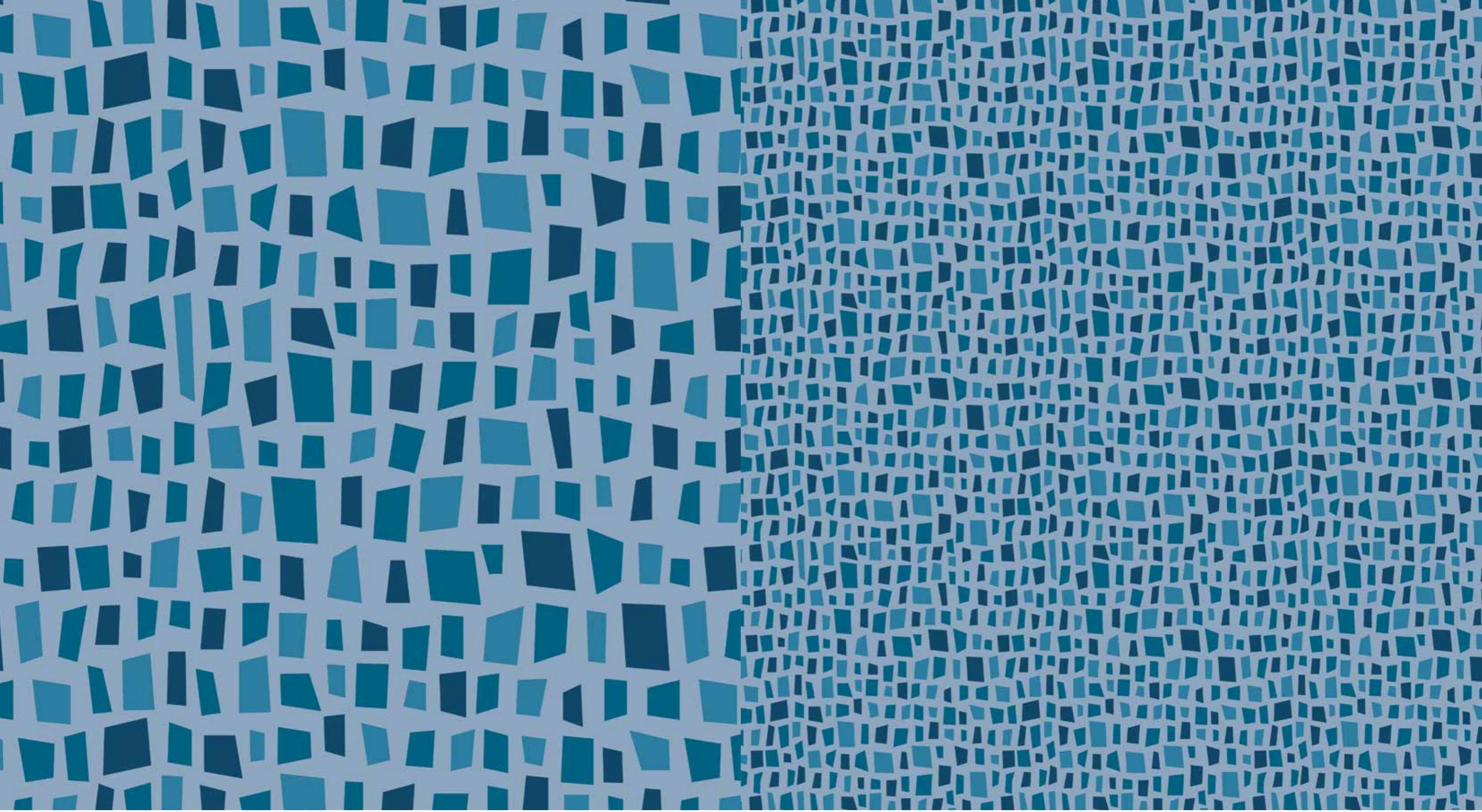
Grande Venezia  
cod. 6522

Venezia  
cod. 6523

Piccola Venezia  
cod. 6524

Finitura Finish	Papier
Core	Re - Abet: core made with 100% post-consumer recycled kraft paper.
Spessore Thickness (mm)	1
Formato Size (mm)	2440x1220 3050x1300 4200x1300 4200x1610

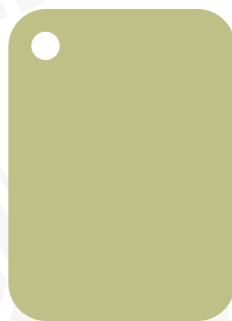
Grande Venezia  
cod. 6522



Venezia  
cod. 6523

Piccola Venezia  
cod. 6524

## Collezione Venezia



842  
Verde Sub



450  
Verde Lauro



1851  
Verde Mela



1852  
Verde Oliva

Grande Venezia  
cod. 6525

Venezia  
cod. 6526

Piccola Venezia  
cod. 6527

Finitura Finish	Papier
Core	Re - Abet: core made with 100% post-consumer recycled kraft paper.
Spessore Thickness (mm)	1
Formato Size (mm)	2440x1220 3050x1300 4200x1300 4200x1610



Grande Venezia  
cod. 6525



Venezia  
cod. 6526

Piccola Venezia  
cod. 6527

**Abet Laminati S.p.A.**  
società a socio unico

viale Industria 21  
12042 Bra (CN)  
Italia

+39 0172 419111  
info@abetlaminati.com  
abetlaminati.com

art direction  
**Giulio Iacchetti**  
**Matteo Ragni**

concept, graphic design  
**Abet Laminati**

Copyright 2026  
© Abet Laminati S.p.A.  
All rights reserved

Le texture ed i colori dei materiali e  
delle finiture hanno valore indicativo  
in quanto soggetti alle tolleranze dei  
processi di stampa.

The textures and colours of the mate-  
rials and finishes are indicative as they  
are dependent on the tolerances of the  
printing process.

stampato/printed 04 2026

**abetlaminati.com**

