

Externa

ABET LAMINATI®

DEU Externa ist das langlebige und leicht zu verlegende HPL-Laminat, welches speziell für Bodenbeläge im Aussenbereich zum Einsatz kommt.




FRA Externa est le stratifié HPL résistant et facile à installer, spécialement conçu pour le revêtement des sols extérieurs.

DEU Externa ist robust, kompakt und langlebig - der perfekte Wetterschutz.

FRA Externa est robuste, compact et durable, parfait pour résister aux intempéries.

DEU Externa ist ein geeignetes Produkt für die schnelle Renovierung von Balkonen, Treppen, Terrassen, Podesten und Dachböden. Die vorgeformten Platten von Externa sind sehr einfach zu verlegen, ideal vor allem für Renovierungen, aber auch perfekt für die Schaffung von originellen Objekten und Einrichtungsgegenständen.

FRA Externa est un produit idéal pour rénover rapidement balcons, escaliers, terrasses, vérandas, paliers ou greniers. Les panneaux préformés Externa sont très faciles à poser, idéales notamment pour les rénovations, mais également parfaites pour la création d'objets et de meubles originaux.

	Balkone Balcons
	Verandas Véranda
	Terrassen Terrasses











DEU Widerstandsfähig, einfach zu installieren und zu reinigen. Die ideale Lösung für Außenbereiche mit einer inspirierenden “Capitonné”-Struktur, die absolut einzigartig ist.

FRA Résistant, facile à installer et à nettoyer. La solution idéale pour les espaces extérieurs, avec une texture d’inspiration “capitonné” unique en son genre.

DEU Externa hat den Vorteil, dass es sowohl langlebig als auch widerstandsfähig ist. Die Platten weisen eine sehr hohe Beständigkeit gegen Wasser und Sonnenlicht auf und verfügen über eine hervorragende mechanische Festigkeit. Die Platten sind kratz- und splitterfest und weisen eine ausgezeichnete Brandschutzklasse (Bfl-s1) auf.

FRA Externa présente l’avantage d’être à la fois durable et résistant. Les panneaux offrent d’excellentes performances contre l’eau et la lumière du soleil et possèdent une grande résistance mécanique. Ils sont résistants aux rayures et aux éclats et présentent d’excellentes performances en matière d’incendie (Bfl-s1).

	Sonnenlichtresistent Résistant à la lumière
	Witterungsbeständig Résistant aux intempéries
	Ausgezeichnetes Brandverhalten Bon comportement au feu
	Mechanisch hoch belastbar Haute résistance mécanique
	Einfache Verarbeitung Facile à travailler
	Einfache Reinigung Facile à nettoyer
	66 % biologisch gewonnene Rohstoffe, zertifiziert durch Biosourcé 66 % de matières premières d’origine biologique, certifiées Biosourcé
	Lebensdauer von mehr als 10 Jahren Durée de vie supérieure à 10 ans










DEU

Zertifikate

FRA

Certifications

 <p>The mark of responsible forestry</p>		<p>DEU Abet Laminati hat sowohl die freiwillige “Chain of Custody”-Zertifizierung gemäß FSC® C119591 als auch gemäß PEFC 18-32-19 erhalten.</p> <hr/> <p>FSC®- oder PEFC-zertifizierte Produkte sind auf Anfrage erhältlich.</p>	<p>FRA Abet Laminati a obtenu les certifications volontaires “Chain of Custody” (chaîne de contrôle) selon les normes FSC® C119591 et PEFC 18-32-19.</p> <hr/> <p>Les produits certifiés FSC® ou PEFC sont disponibles sur demande.</p>
	<p>DEU Abet Laminati ist ein Unternehmen mit Qualitätsmanagementsystemen und Umweltmanagementsystemen, die nach den Normen UNI EN ISO 9001:2015 und UNI EN ISO 14001:2015 zertifiziert sind.</p>	<p>FRA Abet Laminati est une entreprise avec des systèmes de gestion de la qualité et de l'environnement certifiés selon UNI EN ISO 9001:2015 et UNI EN ISO 14001:2015.</p>	

	<p>DEU Abet Laminati hat die EPD-Veröffentlichung (Environmental Product Declaration) für Print HPL Stratificato erhalten.</p>	<p>FRA Abet Laminati a obtenu la publication EPD (Déclaration environnementale de produit) pour Print HPL stratifié.</p>
	<p>DEU Produktkennzeichnung gemäß der Norm NF EN 16575, die das HPL-Produkt definiert, das zu 66% aus Biomasse biologischen Ursprungs besteht.</p>	<p>FRA Étiquette produit conforme à la norme NF EN 16575 qui définit le produit HPL composé d'un pourcentage de biomasse d'origine biologique de 66%.</p>
 <p>INDOOR ADVANTAGE GOLD RILEI DINGE MATERIALS</p>	<p>DEU Die Indoor Advantage Gold-Zertifizierung gewährleistet, dass die Baumaterialien ein gesundes Raumklima fördern, indem sie strenge Grenzwerte für die Emissionen flüchtiger organischer Verbindungen (VOC) für die Innenraumluftqualität (IAQ) einhalten.</p> <p>Um die Zertifizierung zu erhalten, müssen die Produkte von unabhängigen Labors gemäß der CDPH/EHLB Standard Method 01350 V1-2 für bedenkliche VOC-Emissionen getestet werden.</p>	<p>FRA La certification Indoor Advantage Gold garantit que les matériaux de construction favorisent un environnement intérieur sain en respectant des limites strictes d'émission de composés organiques volatils (COV), contribuant ainsi à améliorer la qualité de l'air intérieur (QAI).</p> <p>Pour obtenir cette certification, les produits doivent être testés dans des laboratoires indépendants conformément à la méthode standard CDPH/EHLB 01350 V1-2 pour les émissions de COV préoccupants.</p>

DEU Abet Laminat ist
umweltfreundlich.

FRA Abet se soucie de
l'environnement.

DEU "Laminat besteht zu rund 70 %
aus Zellulosefasern und zu etwa 30 % aus
duroplastischen Harzen.

Es gilt nicht als schädliches Material,
weshalb kein Sicherheitsdatenblatt erforderlich
ist.

Die Umweltauswirkungen des
Produkts über den gesamten Lebenszyklus –
von der Herstellung bis zum Ende der Nutzung
– wurden im Rahmen einer Ökobilanzstudie
ermittelt und in der EPD Print HPL Thin und
Print HPL Compact veröffentlicht. Diese
Umweltproduktdeklarationen sind von einer
unabhängigen Stelle zertifiziert.

Dank ihres hohen Heizwerts können
Print HPL-Laminat in Müllverbrennungsanlagen
zur Energiegewinnung genutzt werden."

FRA Le stratifié est composé d'environ 70
% de fibres de cellulose et d'environ 30 % de
résines thermodurcissables.

Il n'est pas classé comme matériau
dangereux et il n'est pas obligatoire de fournir
une fiche de données de sécurité.

Les impacts environnementaux du
produit, tout au long de son cycle de vie, ont
été calculés dans le cadre d'une étude ACV
et publiés dans l'EPD Print HPL Thin et Print
HPL Compact, une déclaration certifiée par un
organisme tiers.

Compte tenu de leur pouvoir calorifique
élevé, les stratifiés Print HPL peuvent être
utilisés pour la valorisation énergétique dans les
usines de valorisation énergétique des déchets.



DEU Von hell bis dunkel - in neutralen Unifarbtönen bis zu Holz und Steinoptik passt Externa mit seiner einzigartigen Grip Oberfläche perfekt in jede Umgebung.

FRA Clair ou foncé, avec des tons neutres et uniformes ou des effets bois et pierre, Externa, grâce à sa surface antidérapante unique, s'adapte parfaitement à tout environnement.

DEU Die für Externa entwickelte, kreuzweise verwobene Struktur kombiniert eine rutschfeste Oberfläche mit ansprechender Ästhetik und sorgt so für Stabilität und sicheren Halt – selbst bei Nässe. Weitere Informationen finden Sie im Externa-Datenblatt auf abetlaminati.com.

Weitere Informationen finden Sie im Datenblatt Externa, das auf abetlaminati.com verfügbar ist.

FRA La texture en treillis développée pour Externa, en plus d'avoir une esthétique agréable, offre une surface antidérapante qui améliore l'adhérence (GRIP) et garantit une marche sûre, même en conditions humides.

Pour plus d'informations, veuillez consulter la fiche technique Externa disponible sur abetlaminati.com.

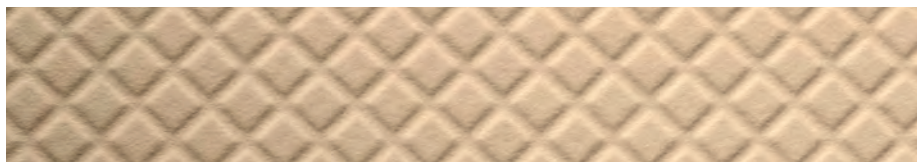
Dekore Décors

Fin. Grip

414
Sabbia



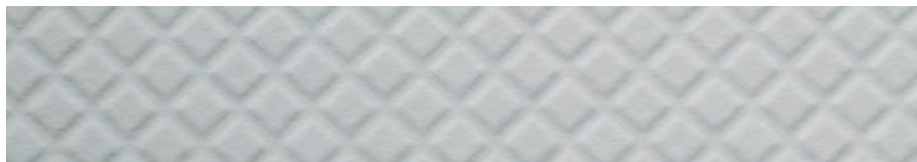
416
Beige



1801
Giallo Ocra



475
Grigio Perla



545
Vulcano



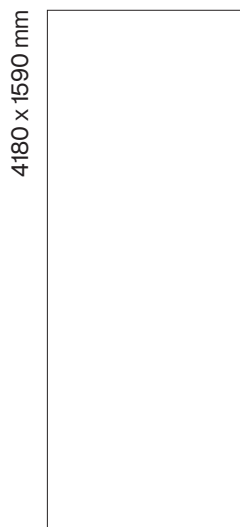
604
Colony



700
Luna



Formate Formats



Gewicht Poids

Formate / Formats (mm)			
	2080 x 1590	3040 x 1290	4180 x 1590
23.0 Kg/m ²	77 Kg	90 Kg	154 Kg

Stärken Épaisseurs



Abet Laminati S.p.A.

società a socio unico

viale Industria 21
12042 Bra (CN)
Italia

+39 0172 419111
info@abetlaminati.com
abetlaminati.com

Copyright 2025
© Abet Laminati S.p.A.
All rights reserved

Die dargestellten Texturen und Farben der Materialien und Oberflächen dienen lediglich als Richtwerte, da produktionstechnische Toleranzen im Druckverfahren zu Abweichungen führen können.

Les textures et les couleurs des matériaux et des surfaces servent d'indicateurs, car elles dépendent des tolérances des processus d'impression.

012026

art direction

Giulio Iacchetti
Matteo Ragni

concept, graphic design
Abet Laminati

photo
Max Rommel
p. 3, 13

