



Les surfaces HPL peuvent être personnalisées avec une image, des couleurs et des textures. Cela donne à un espace ou à un meuble un caractère unique, sans compromettre les propriétés du HPL.

Haute résistance aux rayures/chocs



Excellent comportement au feu



Facile à traiter



Antistatique



Facile à nettoyer



Excellente qualité hygiénique



Convient pour le contact avec les aliments



## Abet Digital

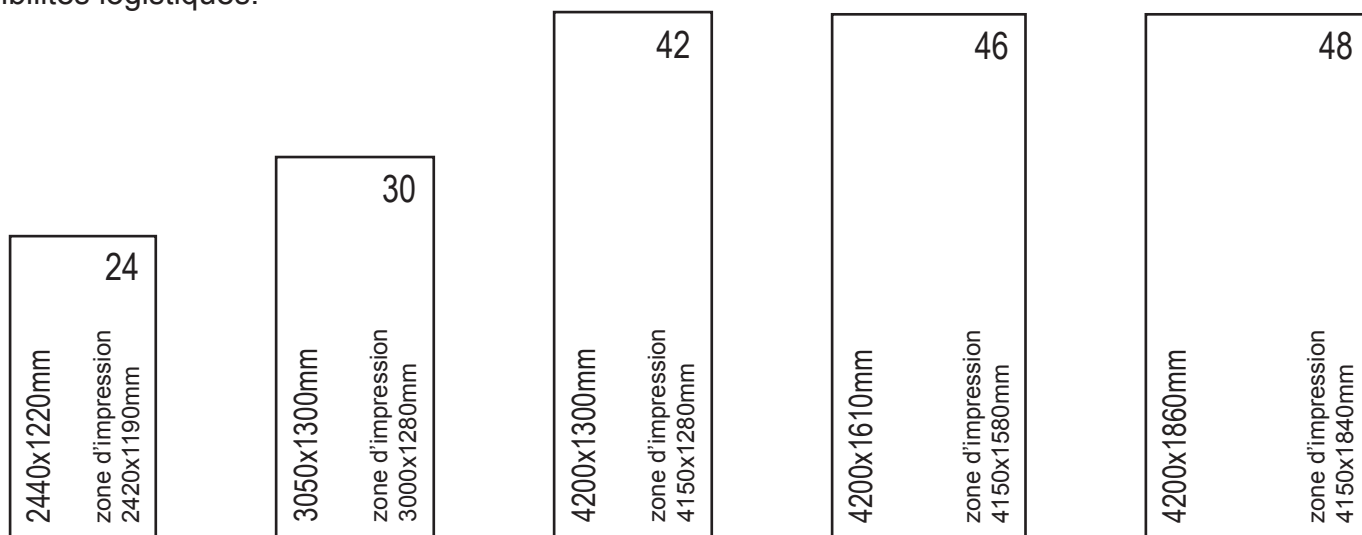
## SPÉCIFICATIONS

ABET LAMINATI

### Types et dimensions HPL

- Stratifié mince standard intérieur HPL type HGS (épaisseur 1mm) → formats 24-30-42-46
- Stratifié translucide intérieur HPL type Diafos Plus (épaisseur 0,6-1,6-5mm) → format 30
- Massif intérieur HPL type Stratificato CGS (épaisseur de 2 à 30mm) → formats 24-30-42-46-48
- Massif extérieur HPL type MEG (épaisseur de 2 à 18mm) → formats 30-42

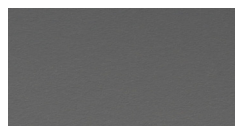
Les types HGS et CGS sont également disponibles avec une âme colorée de type Full Color selon les possibilités logistiques.



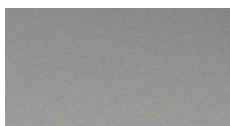
### Structure de finition

Vous pouvez choisir parmi toutes les finitions d'Abet Laminati selon les possibilités logistiques.

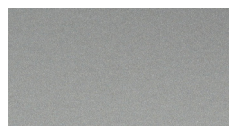
Abet recommande de faire un choix parmi les structures suivantes pour une qualité optimale de la photo et/ ou de l'illustration.



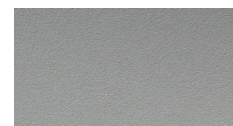
SEI (structure standard)



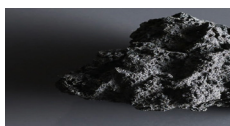
SEI-DUE



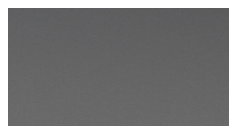
PAPIER



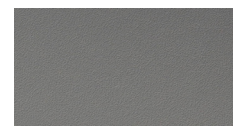
ZODIA3



LUCIDA



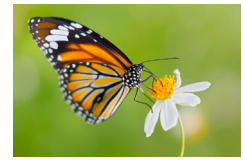
MORBIDA



ZODIA

## Fichier numérique à fournir

- Fichier en taille réelle (échelle 1/1)
- Format de fichier: TIFF - PSD - EPS - PDF prêt à imprimer
- Format de fichier dans un package: AI - INDD
- Résolution : 300 dpi
- Mode couleur : CMYK



La qualité de la photo/de l'illustration dépend entièrement du fichier fourni.

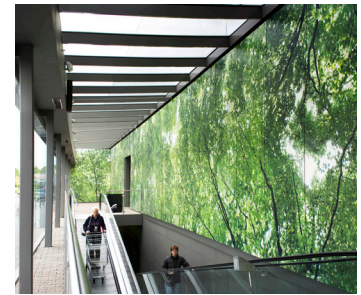
Nous demandons toujours un fichier prêt à imprimer! Donc la photo/l'illustration doit déjà être positionnée sur 1 des 5 formats HPL possibles. Eventuellement activer/désactiver différentes couches,...

Si nécessaire, Abet peut vous aider.

Les photos/illustrations réparties sur différents panneaux doivent être fournies avec différents fichiers numériques. Abet peut également vous y aider.

Le papier blanc utilisé pour les impressions numériques est un papier spécial. Il n'est donc PAS possible de choisir une couleur Abet Colours (par exemple 406) pour l'impression numérique > le papier utilisé pour la collection Colours n'est absolument pas adapté à l'impression numérique. Les fichiers numériques doivent donc être formatés, y compris la couleur de fond.

Les fichiers numériques sont soumis à l'approbation de la direction technique d'Abet Laminati. La qualité des fichiers numériques et de leur contenu est sous l'entière responsabilité du client. Abet Laminati se réserve le droit de refuser des fichiers numériques pour des raisons techniques, déontologiques, éthiques ou autres.



## Livraison

Un échantillon d'essai est toujours réalisé pour approbation avant que la production finale des panneaux ne puisse commencer.

Délai de livraison de l'échantillon = 2 à 3 semaines.

Délai de livraison indicatif des panneaux après approbation de l'échantillon/réception des fichiers finaux:

- 6 à 8 semaines pour la qualité intérieure
- 8 à 10 semaines pour la qualité extérieure

