



HPL-oppervlaktes kunnen worden gepersonaliseerd met een afbeelding, kleuren en texturen. Hierdoor krijgt een ruimte of meubel een uniek karakter, zonder afbreuk te doen aan de eigenschappen van het HPL.

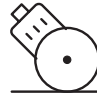
Hoge kras/schok resistentie



Uitstekend vuur gedrag



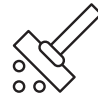
Eenvoudig te verwerken



Antistatisch



Eenvoudig te reinigen



Uitstekende hygiëne kwaliteit



Geschikt voor aanraking met voedsel



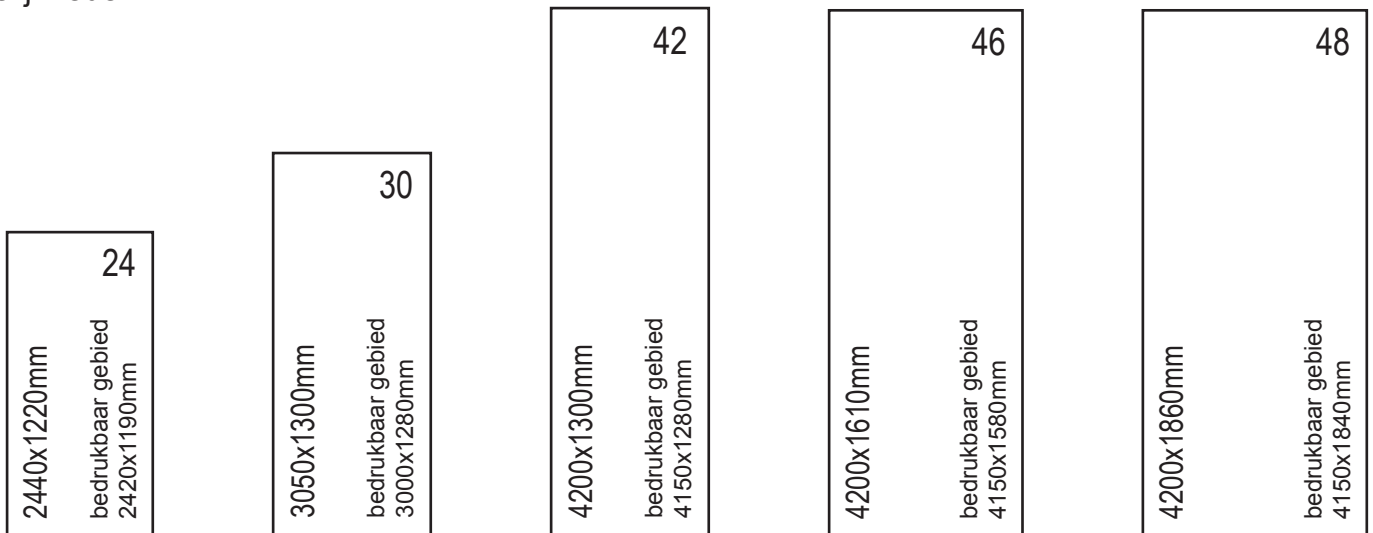
Abet Digital

SPECIFICATIES

Types - afmetingen - diktes

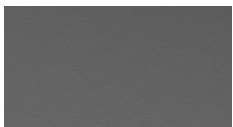
- Standaard dun interieur HPL type HGS (dikte 1mm) → formaten 24-30-42-46
- Translucent interieur HPL type Diafos Plus (dikte 0,6 - 1,6 - 5mm) → formaat 30
- Massief interieur HPL type Stratificato CGS (dikte 2 t/m 30mm) → formaten 24-30-42-46-48
- Massief exterieur HPL type MEG (dikte 2 t/m 18mm) → formaten 30-42

De types HGS en CGS zijn eveneens verkrijgbaar met gekleurde kern type Full Colour volgens logistieke mogelijkheden.

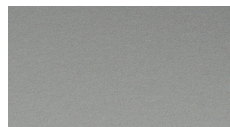


Afwerkingsstructuur

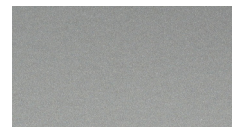
Er kan keuze gemaakt worden uit alle finishes van Abet Laminati volgens logistieke mogelijkheden. Abet raadt aan om een keuze te maken uit volgende structuren voor de beste kwaliteit van de foto/illustratie.



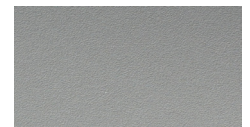
SEI (standaard structuur)



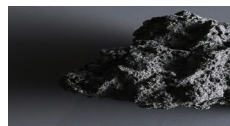
SEI-DUE



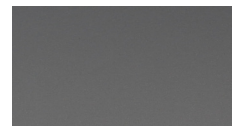
PAPIER



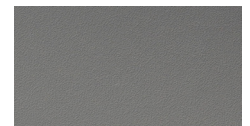
ZODIA3



LUCIDA



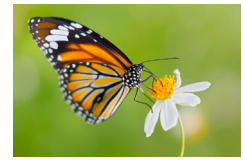
MORBIDA



ZODIA

Aan te leveren digitaal bestand

- Bestand op ware grootte (schaal 1/1)
- Bestandsformaat: TIFF – PSD – EPS – Druklare PDF
- Bestandsformaat in een pakket: AI – INDD
- Resolutie : 300 dpi
- Kleur modus : CMYK



De kwaliteit van de foto/illustratie hangt volledig af van het aangeleverde bestand.

We vragen steeds om een drukklaar bestand aan te leveren! Dus foto/illustratie reeds gepositioneerd op 1 van de 5 mogelijke HPL formaten. Eventueel verschillende lagen aan/uit zetten,

Indien nodig kan Abet hierin assisteren.

Foto's/illustraties die gespreid zijn over verschillende panelen moeten worden aangeleverd met verschillende digitale bestanden. Ook hierin kan Abet assisteren.

Het witte papier dat wordt gebruikt voor digitale prints is een speciaal papier. Men kan dus NIET een Abet Colours kleur (vb. 406) kiezen om digitaal op te drukken > het papier dat wordt gebruikt voor de collectie Colours is absoluut niet geschikt om digitaal te bedrukken. De digitale bestanden dienen dus te worden opgemaakt inclusief de achtergrondkleur.

De digitale bestanden worden voorgelegd ter goedkeuring aan de technische directie van Abet Laminati. De kwaliteit van de digitale bestanden en de inhoud ervan, vallen onder de volledige verantwoordelijkheid van de opdrachtgever. Abet Laminati behoudt zich het recht voor om digitale bestanden te weigeren om technische, deontologische, of andere redenen.



Levering

Er wordt steeds een proefstaal gemaakt ter goedkeuring alvorens de definitieve productie van de platen kan worden gestart.

Levertermijn proefstaal = 2 à 3 weken.

Indicatieve levertermijn platen na goedkeuring staal/ontvangst definitieve bestanden:

- 6 à 8 weken voor interieur kwaliteit
- 8 à 10 weken voor exterieur kwaliteit

