



**Walkprint**

**ABET LAMINATI**

ITA Walkprint è il laminato  
per applicazioni di pavimenti flottanti.

ENG Walkprint is the laminate for raised  
floor solutions.

ITA La soluzione ideale per il rivestimento di pavimenti che richiedono un'alta resistenza all'abrasione.

ENG The ideal solution for floor covering with high abrasion resistance.

ITA Walkprint è particolarmente indicato per pavimenti flottanti. Il laminato viene incollato su strutture sopraelevate garantendo uno spazio in cui è possibile alloggiare gli impianti tecnici di un edificio: elettrici, idraulici, telematici e per il trattamento dell'aria. Il sistema di pavimentazione può essere facilmente rimosso, in modo da consentire, in qualsiasi momento, l'ispezione o l'accesso a fini di manutenzione.

Walkprint è pensato per gli spazi pubblici, gli uffici, i negozi, gli hotel e in genere tutti i luoghi dove il maggior passaggio e l'usura sono all'ordine del giorno.

Nella versione DEST, Walkprint è ideale in ambienti di lavoro dove sia necessaria una maggiore dissipazione dell'energia elettrostatica.

ENG Walkprint is particularly designed for raised floors. The laminate is glued on raised frames allowing room for the installation of technical components in a building, such as electric cables, hydraulic pipes, computer and telematic wiring and HVAC systems. This kind of raised access flooring can easily be removed to allow changes to the infrastructure, for inspection or access for maintenance operations.

Walkprint is created for public buildings, offices, shops, hotels and all those places where there is high traffic and wear and tear on a daily basis.

In the DEST version, Walkprint is ideal for workplaces where a higher electrostatic dissipation is required.













ITA      Perfetto nei luoghi in cui è richiesta  
velocità di allestimento, massima  
resistenza e facilità di manutenzione.

ENG      Perfect for those places where  
fast installation, high resistance  
and low maintenance are needed.

ITA      Tra le caratteristiche tecniche che rendono Walkprint particolarmente indicato alla realizzazione di pavimenti ci sono: l'altissima resistenza superficiale, alle rigature e all'abrasione e la stabilità alla luce, ovvero la resistenza ai raggi UV-A tipica del laminato, che permetterà al colore del pavimento di non alterarsi nel tempo.

Walkprint conserva tutte le proprietà igieniche tipiche del laminato HPL. Non subisce deterioramento derivante da calpestio o da azione di pulizia. La sua superficie non porosa rende il pavimento non assorbente e quindi facilmente igienizzabile garantendo una maggior sicurezza in ambienti di passaggio e condivisione pubblica.

La facilità di lavorazione del materiale, infine, abbate i costi di produzione, rendendolo economicamente conveniente.

ENG      The technical features making Walkprint particularly fit for flooring solutions include: high superficial resistance, impact, wear and tear durability and scratch resistance coupled with light fastness. This laminate UV-A resistance allows colour to last without changing over time.

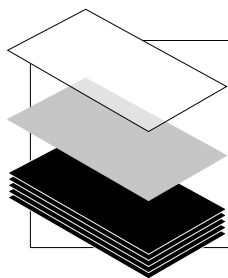
Walkprint keeps all the hygiene features typical of HPL laminate. It will not wear due to footfall or cleaning. The non-porous surface makes the floor waterproof and therefore easy to be cleaned and sanitised, achieving a higher safety in high traffic and public areas.

Its easy machining and fabrication lowers production costs making it an economical, affordable and worthwhile choice.



ITA Superfici colorate altamente funzionali che incontrano le peculiarità delle diverse finiture superficiali. Per una matericità sempre piacevole al tatto.

ENG High performance coloured surfaces with various finish features provide a pleasant tactile touch.



Overlay protettivo, dove previsto  
Protective overlay, where applicable




Carta decorativa  
Decorative paper



Carta kraft  
Kraft paper

Spessore Thickness (mm)	0,9—1,2
Formato Size (mm)	607 x 607 circa/about 3050 x 1300



# Certificazioni Certifications

 <p>FSC www.fsc.org FSC® C119591 The mark of responsible forestry</p>	 <p>PEFC PEFC/18-32-19 Promoting Sustainable Forest Management www.pefc.it</p>	<p>ITA Abet Laminati ha ottenuto entrambe le certificazioni volontarie di «Catena di Custodia» secondo gli schemi FSC® e PEFC.</p> <p>I prodotti certificati FSC® o PEFC sono disponibili su richiesta.</p>	<p>ENG Abet Laminati has obtained both the voluntary "Chain of Custody" certifications according to FSC® and PEFC schemes.</p> <p>FSC® or PEFC certified products are available on request.</p>
 <p>ISO 14001 TUV SUD ISO 9001</p>	<p>ITA Abet Laminati è un'azienda con Sistemi di Gestione Qualità e Ambiente certificati secondo le norme UNI EN ISO 9001:2015 e UNI EN ISO 14001:2015.</p>	<p>ENG Abet Laminati is a company with Quality and Environmental Management Systems certified according to standards UNI EN ISO 9001:2015 and UNI EN ISO 14001:2015.</p>	

 <p>www.epditaly.it</p>	<p>ITA Abet Laminati ha ottenuto la pubblicazione EPD (Dichiarazione Ambientale di Prodotto) per Print HPL Sottile (EPDITALY0064) e PRINT HPL Stratificato (EPDITALY0085).</p> <p>Print HPL Sottile numero di registrazione: EPDITALY0064 ECO EPD numero di registrazione: 00000959 CPC 36390 data di emissione 18 giugno 2019 validità 17 giugno 2024</p> <p>Print HPL Compact numero di registrazione: EPDITALY0085 ECO EPD numero di registrazione: 00001063 CPC 36390 data di emissione 8 novembre 2019 validità 8 novembre 2024</p>	<p>ENG Abet Laminati obtained the EPD (Environmental Product Declaration) publication for Print HPL Thin and PRINT HPL Stratificato.</p> <p>Print HPL Thin registration Number: EPDITALY0064 ECO EPD Registration Number: 00000959 CPC 36390 issue date 18 June 2019 validity 17 June 2024</p> <p>Print HPL Compact registration Number: EPDITALY0085 ECO EPD Registration Number: 00001063 CPC 36390 issue date 8 November 2019 validity 8 November 2024</p>
 <p>INDOOR ADVANTAGE GOLD BUILDING MATERIALS</p>	<p>ITA La certificazione Indoor Advantage Gold assicura che i prodotti di materiali da costruzione favoriscono un ambiente interno sano rispettando stringenti limiti di emissioni di composti organici volatili (VOC) per la qualità interna dell'aria (IAQ).</p> <p>Per ottenere la certificazione, i prodotti devono essere testati da laboratori indipendenti in conformità al CDPH/EHLB Standard Method 01350 V1-2 relativa alle emissioni di VOC preoccupanti.</p>	<p>ENG Indoor Advantage Gold certification assures that building material products support a healthy indoor environment by meeting strict volatile organic compounds (VOC) emission limits for the indoor air quality (IAQ).</p> <p>To be certified, products must be tested by independent labs for compliance with CDPH/EHLB Standard Method 01350 V1-2 for VOC emissions of concern.</p>

ITA Abet è attenta  
all'ambiente.

ENG Abet takes care  
about the environment.

ITA È costituito per circa il 70% da fibre cellulosiche e circa per il 30% da resine termoindurenti.

Il laminato non è classificato come materiale pericoloso e non richiede l'emissione di nessuna scheda di sicurezza.

Gli impatti ambientali del prodotto, lungo il ciclo di vita dalla "culla al cancello", sono stati calcolati attraverso lo studio LCA e pubblicati attraverso l'EPD Print HPL Sottile e Print HPL Stratificato, dichiarazione certificata da parte terza.

Considerato il suo alto potere calorifico, il laminato Print HPL può essere destinato al recupero energetico in impianti di termovalorizzazione.

---

Per maggiori informazioni consultare sul sito [abetlaminati.com](http://abetlaminati.com) la brochure GoGreen.

ENG It consists of about 70% cellulose fibres and about 30% thermo-setting resins.

Laminate is not classified as dangerous material and it is not compulsory to issue any safety data sheet.

The environmental impacts of the product, along the life cycle from "cradle-to-gate", were calculated through the LCA study and published through the EPD Print HPL Thin and Print HPL Compact, certified statement by third party.

Given its high calorific value, Print HPL laminates can be used for energy recovery in waste-to-energy plants.

---

For further information, please have a look at the GoGreen brochure on [abetlaminati.com](http://abetlaminati.com) website.





ITA I colori protagonisti dei trend più recenti, le eleganti declinazioni del legno o della pietra si fondono per una qualità all'avanguardia.

ENG The most recent trend colours, the smart wood or stone effects merge for cutting edge quality.

ITA La collezione di laminati HPL Walkprint si compone di 10 decori tra Legni, Pietre e piccoli decori.

ENG The Walkprint collection comprises 10 decors including Legni wood-grain, stone and marble decors.

## Decori Decors

Fin. Sei





# Decori Decors

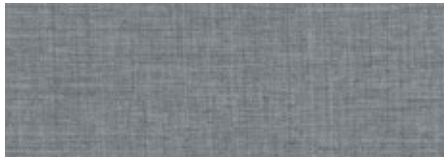
Fin. Sei

# Finiture Finishes

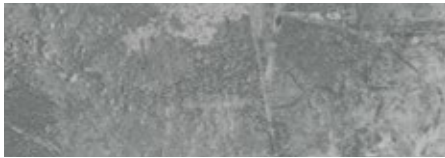
549



560



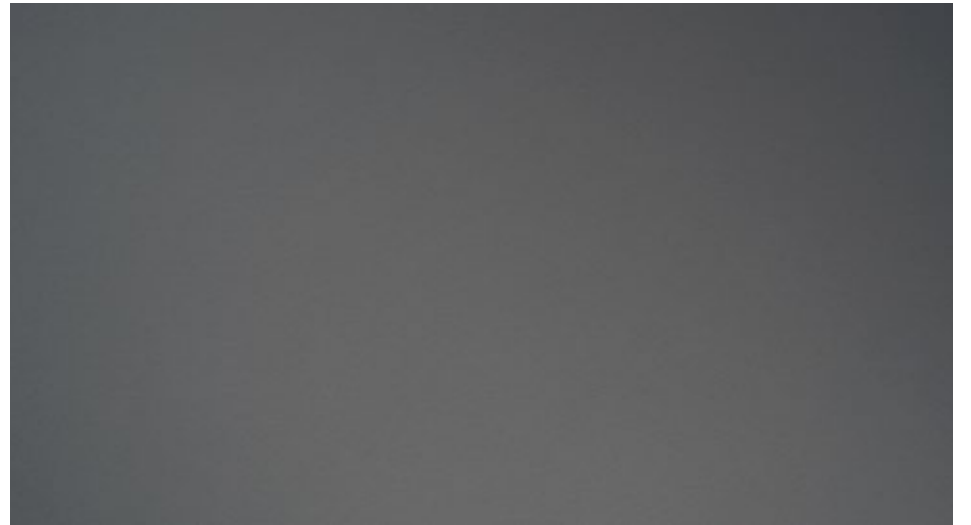
1453



2810



Sei

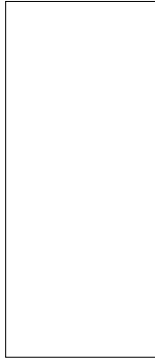


# Formato Size

607 x 607 mm circa



3050 x 1300 mm



# Spessore Thickness

0,9 mm



1,2 mm



**Abet Laminati S.p.A.**

società a socio unico

viale Industria 21  
12042 Bra (CN)  
Italia

+39 0172 419111  
abet@abetlaminati.com  
abetlaminati.com

Copyright 2022  
© Abet Laminati S.p.A.  
All rights reserved

Le texture ed i colori dei materiali e  
delle finiture hanno valore indicativo  
in quanto soggetti alle tolleranze dei  
processi di stampa.

The textures and colours of the ma-  
terials and finishes are indicative as  
they are depending on the tolerances  
of the printing process.

11 2023

art direction

**Giulio Iacchetti**  
**Matteo Ragni**

concept, graphic design

**Alessandro Boscarino**  
**Valerio Aprigliano**

**abetlaminati.com**